

23 września 2024 r. na spotkanie udostępniemy Parking za Budynkiem RDLP w Toruniu (ulica Mickiewicza 9 w Toruniu). Wjazd od ulicy Mickiewicza.

<https://maps.app.goo.gl/tGo1PqtF5nmtFSXL7>

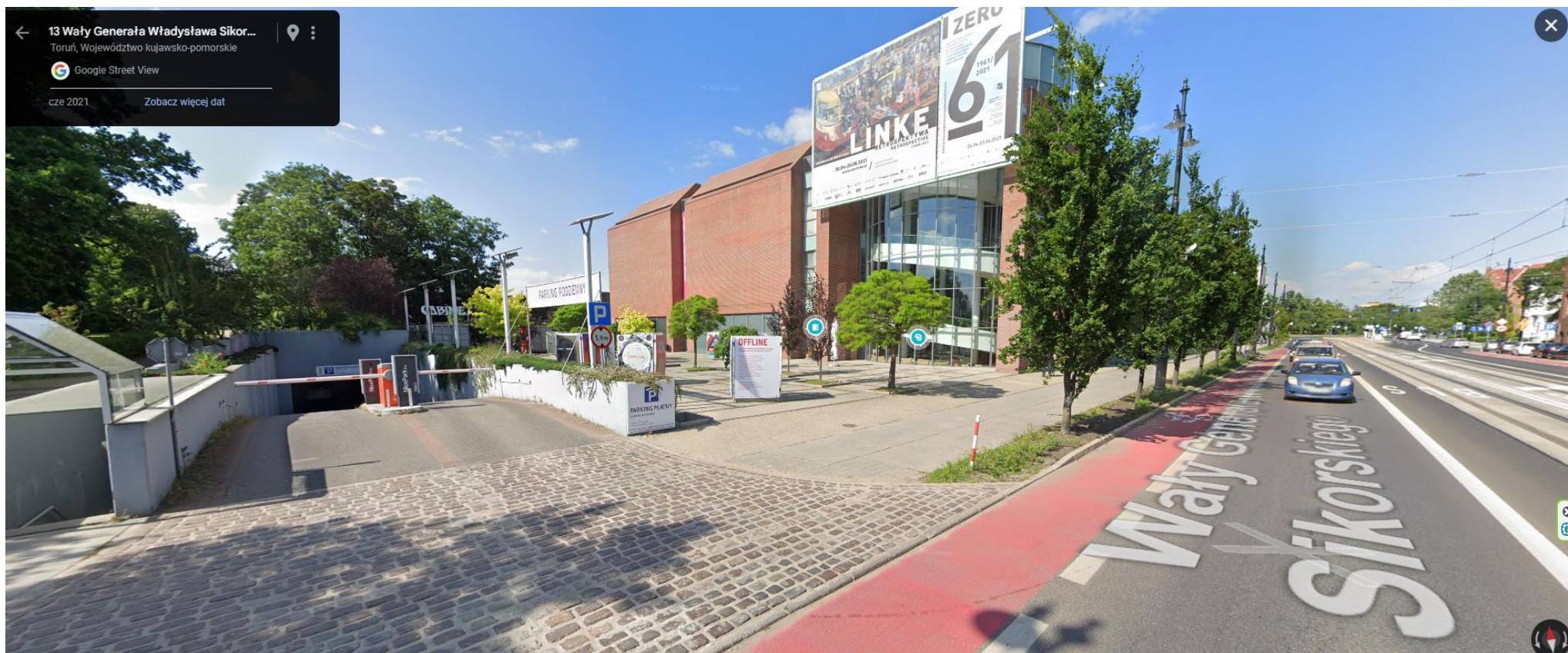
Instrukcja wjazdu poniżej. Proszę o wjazd w drugą bramę, pierwsza to prywatna posesja.

Od budynku RDLP w Toruniu do CSW najlepiej udać się pieszo, do pokonania około 550 metrów. Trasa: <https://maps.app.goo.gl/oW1zB2WF4qEACd417>





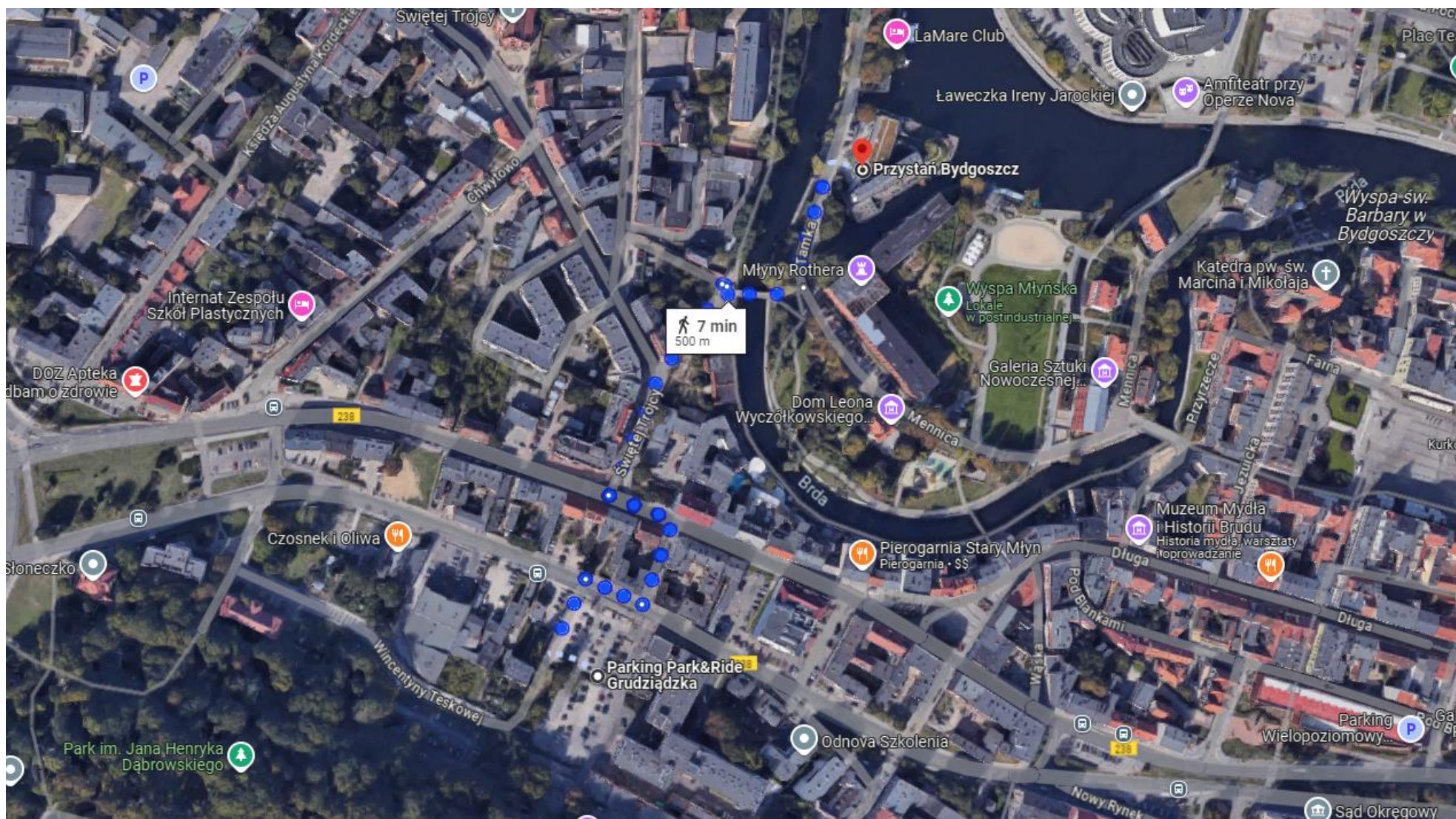




Drugą opcją jest parking podziemny przy Centrum Sztuki Współczesnej. Parking jest płatny.

<https://maps.app.goo.gl/zEHjpdv9A1ecp1Jy5>





1 i 2 października 2024 r. spotkania odbędą się w Przystani Bydgoszcz <https://maps.app.goo.gl/YgsrzdowzUFrog9C9> Przed budynkiem nie ma miejsc parkingowych.

Można skorzystać z parkingu Park&Ride (ul. Grudziądzka 15, 85-130 Bydgoszcz) <https://maps.app.goo.gl/2q24vEVjMpz732P3A>

Z parkingu do Przystani Bydgoszcz najlepiej udać się pieszo, do pokonania około 500 metrów. Trasa: <https://maps.app.goo.gl/QXizjnio3GnqHhc28>